

ГАЙД «ВАША ИДЕАЛЬНАЯ ТЕРРАСА НА ДОЛГИЕ ГОДЫ!»

CAMO®



Для того, чтобы ваша терраса Вас радовала и служила долгие годы, на этапе строительства нужно следовать четырем важным ПРАВИЛАМ:

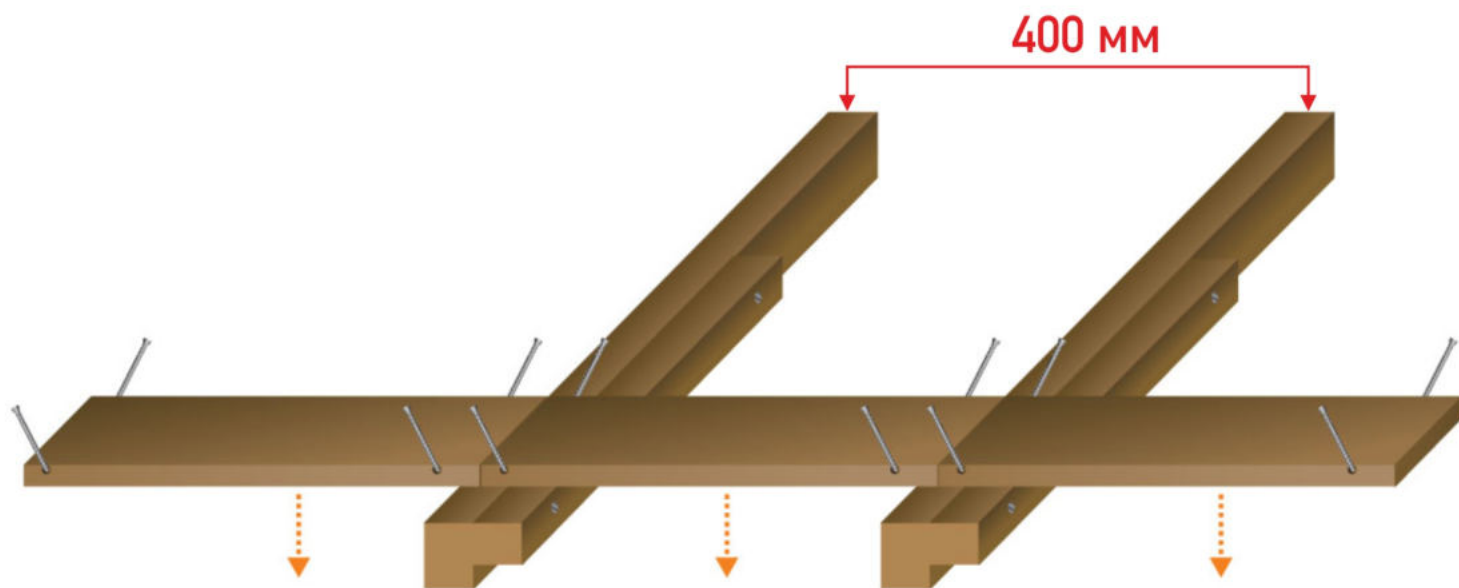
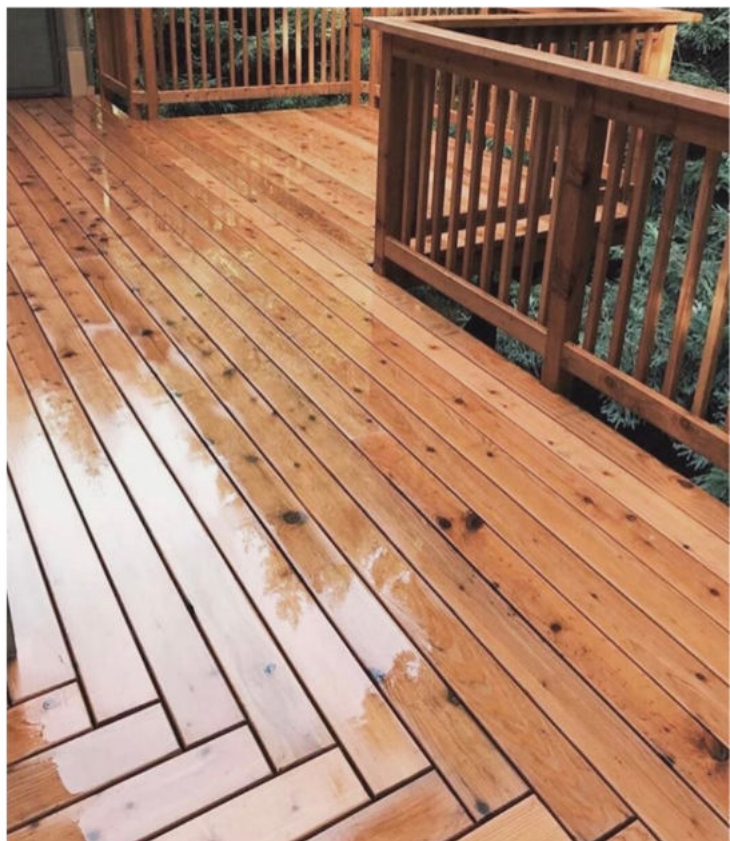


- 1 Правильно спроектированная подконструкция из лаг;
- 2 Дерево для настила;
- 3 Надежный крепеж;
- 4 Правильный уход.

1

ПОДКОНСТРУКЦИЯ ИЗ ЛАГ

- Используйте для лаг древесину плотностью не ниже, чем дерево террасной доски. То есть, если террасную доску Вы выбираете из лиственницы, то и для лаг лучше использовать лиственницу. В таком случае и подконструкция прослужит дольше и снизится риск вырывания крепежа при изменении геометрии террасной доски.
- Расстояние по осям лаг не должно превышать 400 мм.
- Всегда используйте спаренную лагу там, где встречаются концы двух досок для террасы.
- Проследите, чтобы нигде не было застоя воды и чтобы терраса вентилировалась.



- * Дополнительно можно защитить лаги от влаги специальными японскими лентами G-TAPE от концерна Mitsubishi, с такой защитой лага прослужит гораздо дольше.

ДЕРЕВО ДЛЯ НАСТИЛА

2

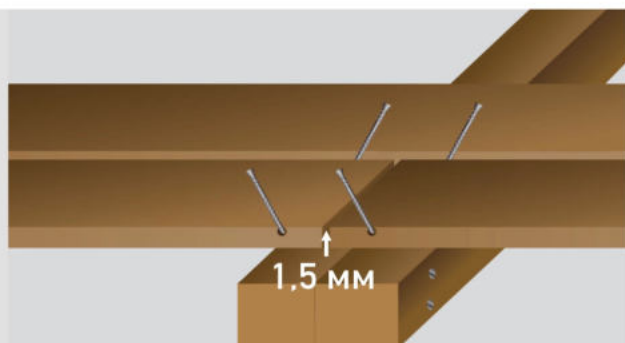
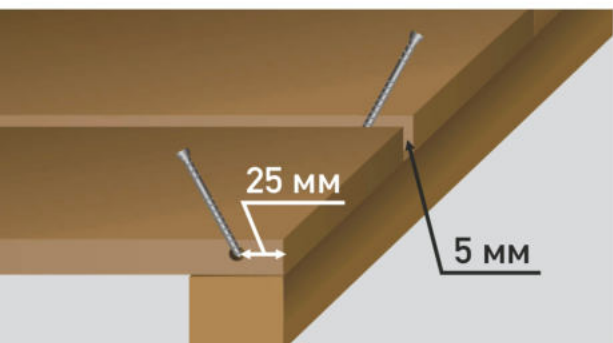
Неважно какую древесину вы решили использовать, важно соблюдать данные правила:

- При покупке проверьте, чтобы на дереве не было следов плесени и грибка.
- Влажность древесины должна быть не более 20%.
- Перед использованием адаптируйте древесину к окружающей среде (в идеале террасные доски не менее 7 дней подержать в том месте, где они будут использоваться).
- Не храните террасные доски прямо на земле или на бетонных настилах. Доски должны быть приподняты минимум на 30 см от земли.
- Не накрывайте террасные доски брезентом или пластиком, пленкой, так как доска может покрыться плесенью и грибком.
- При хранении обеспечьте вентиляцию между досок.



Мы рекомендуем перед установкой нанести террасное масло на доску. Хорошо пропитать маслом торцы досок. Если Вы используете импрегнированную древесину, то покройте маслом торцы и боковины досок, а спустя сезон (когда выветрится и выгорит антисептик) покройте лицевую часть.

- * Важно учесть при монтаже оптимальное расстояние между террасными досками - не менее 5 мм для обеспечения расширения и сжатия. Расстояние между торцами досок - не менее 1,5 мм. Точка крепления - минимум 25 мм от торца доски.



Чем меньше ширина доски, тем меньше будет нагрузка на крепеж при деформации!

- * Обратите внимание, что древесина - это живой продукт, поэтому может произойти усадка и расширение.

3

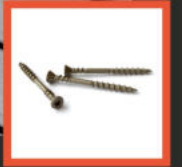
НАДЕЖНЫЙ КРЕПЕЖ

Определитесь с типом крепежа:

скрытый крепеж



видимый (открытый)



На сайте camosystem.ru вы можете найти как скрытый, так и открытый вариант крепежа.

При выборе крепежа CAMO, используйте простую формулу расчета крепежа – **35 саморезов на 1 м кв. террасы.**

ВАЖНО! Не все дерево одинаково! В твердых сортах древесины, таких как лиственница, содержится большое кол-во кислот, которые могут разрушать саморезы. В импрегнированной древесине содержится щелочной медный комплекс и четвертичный амоний, с такой древесиной можно применять крепеж со специальным покрытием.

Таблица подбора крепежа CAMO по типу металла

Тип древесины / тип крепежа	Углеродистая сталь с покрытием ProTech	Нержавеющая сталь класса A2	Нержавеющая сталь класса A4
Сосна, ель, импрегнированная сосна, термодерево	✓		
Лиственница, дуб, твердые породы		✓	
Экзотические породы дерева (ипе, кумару, тик)			✓

* Термодревесину и экзотику рекомендуется предварительно засверливать, для таких целей у CAMO есть специальное сверло.

ПРАВИЛЬНЫЙ УХОД

4

Для того, чтобы терраса была нескользкая, отталкивала воду, была защищена от УФ-излучения, грибка и плесени, необходимо покрывать террасу маслом для древесины. Данную процедуру большинство производителей рекомендует повторять ежегодно (при повторном нанесении дерево берет гораздо меньше масла, при этом обновляется пигмент и защитный слой).



— Для идеального результата наносить масло нужно только в сухую погоду при температуре не ниже 12 градусов. При нанесении исключить попадание прямых ярких солнечных лучей и высоких температур.

— Перед применением масло тщательно перемешать.

— Наносить масло ровным и тонким слоем кистью или аппликатором для масла. Сначала обработать торцевую часть. Влажное масло может иметь белый оттенок. Когда через несколько минут вода испарится, древесина будет казаться промасленной.

— Масло следует наносить по принципу “от доски к доске”, не переходить к новой доске, пока не закончили предыдущую.

— Не более чем через 5 минут стереть излишки масла чистой хлопчатобумажной тканью. Особенно тщательно удалить излишки масла из стыков и канавок.

— Если поверхность не кажется пропитанной маслом, повторить.

— Для полного затвердевания и проникновения маслу требуется от 24 до 48 часов, в зависимости от погодных условий и температуры наружного воздуха. В это время нельзя подвергать древесину воздействию воды.

Надеемся, что данная инструкция окажется для Вас полезной и поможет сделать террасу, которая будет радовать и служить верой и правдой долгие годы.